

SMK2206D

KAYNAK ROBOTU



6KG
Yük



2200mm
Kol Uzama Mesafesi

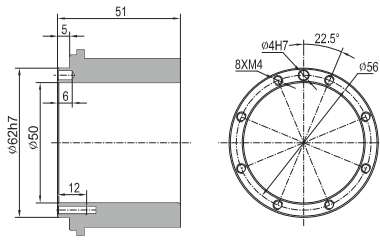


TEKNİK PARAMETRELER

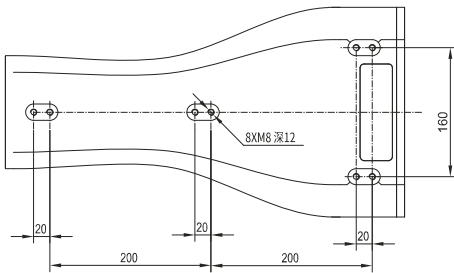
Temel Parametreler	Tahrik Eksen Sayısı	6	Montaj Modu	Zemin /Yan Duvar		
	Taşınabilir Ağırlık	6kg	Güç Kapasitesi	4.5KW		
	J3 Eksenine İçin Ek Yük	12kg	Voltaj Gereksinimi	3 Faz / 380V		
	Ana Gövde Ağırlığı	260kg	Frenleme	J2, 3, 4, 5, Eksenleri Frenlidir		
Tekrarlamalı Pozisyonlama Hassasiyeti	±0.05mm					
Hareket Alanı	Mak. Çalışma Aralığı	2204 mm	J3 Eksenine (Dirsek Eksenine)	-85°~+90°		
	Min. Çalışma Aralığı	599 mm	J4 Eksenine (Bilek Dönüşü)	±360°		
	J1 Eksenine (Bel Eksenine)	±180°	J5 Eksenine (Bilek Eğimi)	±145°		
	J2 Eksenine (Omuz Eksenine)	-170°~+90°	J6 Eksenine (Bilek Sapması)	±360°		
Maksimum Hız	J1 Eksenine (Bel Eksenine)	122°/s	J4 Eksenine (Bilek Dönüşü)	168°/s		
	J2 Eksenine (Omuz Eksenine)	74°/s	J5 Eksenine (Bilek Eğimi)	308		
	J3 Eksenine (Dirsek Eksenine)	138°/s	J6 Eksenine (Bilek Sapması)	1250°/s		
	Birleşik Hız	1.5m/s	Ana Amaç	Kaynak		
Müsaade Edilen Tork	J4	30.0 N·m	J5	15.0 N·m	J6	4.3 N·m
Uç Flanşı	Delikli	Başsağlığı Montajı Mümkündür	Evet	Uygun Kaynak Torç Modu	Mevcut	
5 Eksen Olurmu	Evet	İzolasyon Trafosu Mevcuttur	Evet	Tavsiye Edilen Kaynak Torcu Hattının Uzunluğu	1.5m	

MONTAJ ÖLÇÜLERİ

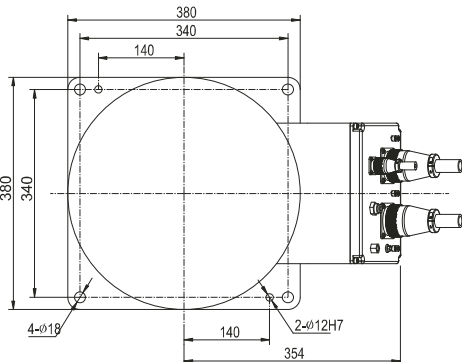
A Kesiti (Uç Bağlantı Flanşı)



C Kesiti (Kablo Besleme Ünitesi Montajı)



B Kesiti (Zemin Bağlantı Ayağı)



HAREKET ARALIĞI

